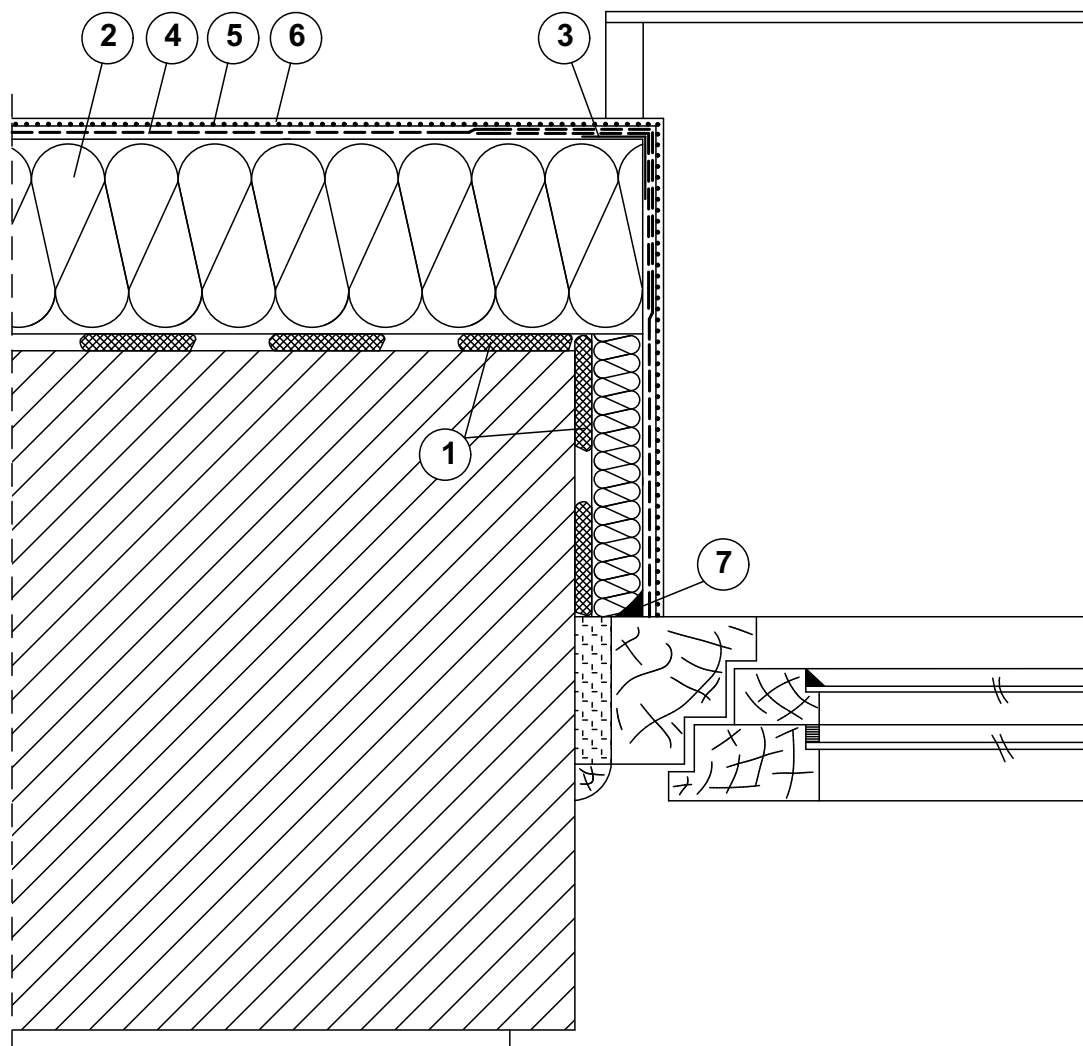


Docieplenie ościeży okiennych



- | | |
|---|----------------------|
| 1 Zaprawa klejąca | 5 Farba gruntująca |
| 2 Izolacja termiczna | 6 Wyprawa elewacyjna |
| 3 Narożnik metalowy
fabrycznie oklejony siatką | 7 Akryl |
| 4 Zaprawa klejowa zbrojona siatką
z włókna szklanego | |

INBUD

Zakład Nadzoru Budowlanego "INBUD"
tel. 8438266 kom. 603 878925, 607375696
os. Wyszyńskiego 30a, os. Stare Sady 19a, 98-300 Wieluń

Obiekt projekt.:	Docieplenie ścian oraz strychu budynku wraz z kolorystyką budynku mieszkalnego wielorodzinnego, os. Wojska Polskiego 1, 98-300 Wieluń	Data: LISTOPAD 2019r.	
Adres:	dz. nr geod. 92/12, 92/13 obręb 7, m. Wieluń,	Rys. D-5	Str.19
Przedmiot rys.:	DOCIEPLENIE OŚCIEŻY OKIENNYCH	skala 1:10	
Projektant architektura:	mgr inż. arch. Maria Magdalena Dziuba upr. nr 155/82/Op		
Opracował:	tech. bud. Kazimierz Bigos upr. nr 156/79		