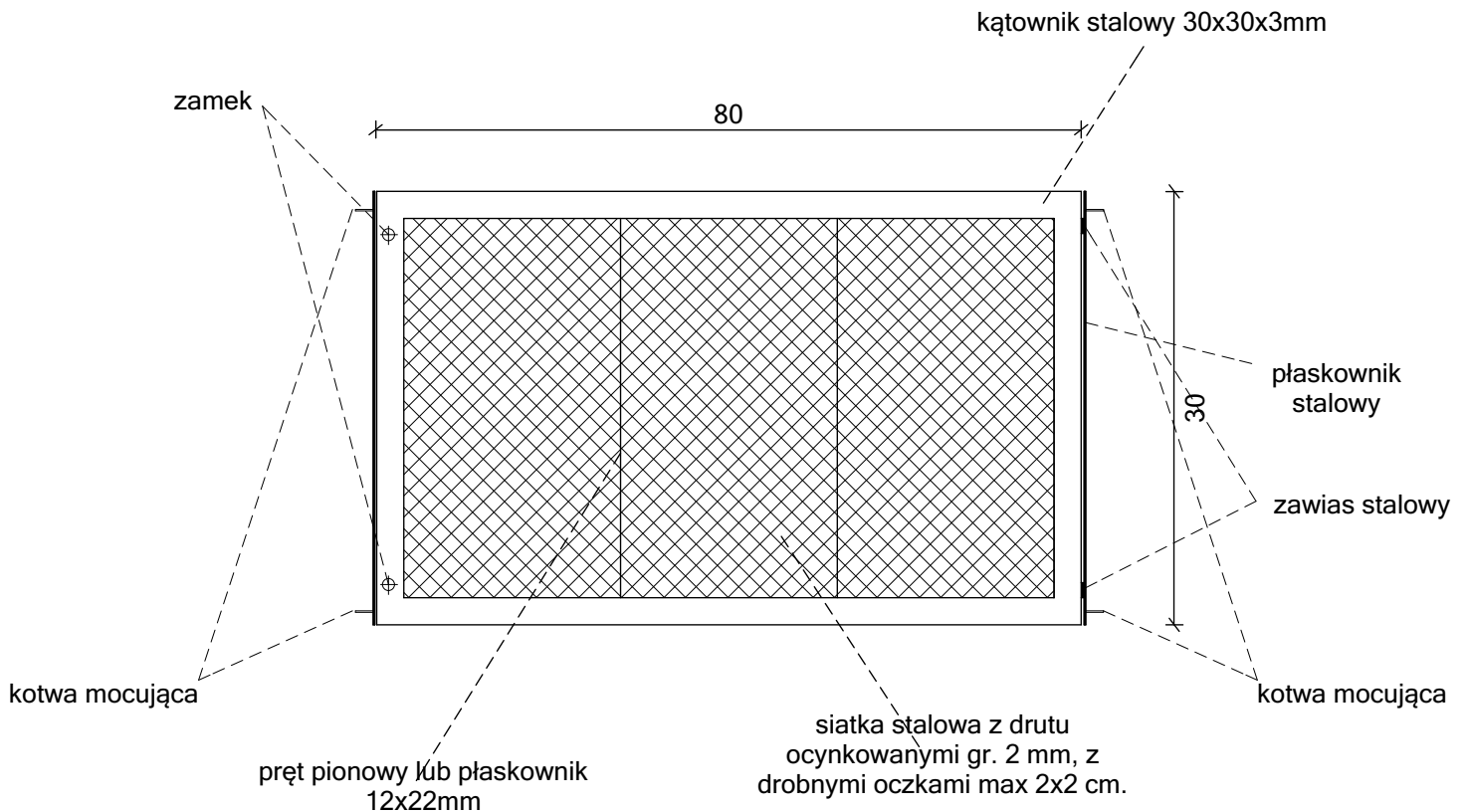


Załącznik nr 1

KRATKI OKIENNE 68 x 38 cm - (19szt)
KRATKI OKIENNE 70 x 70 cm - (1szt)
KRATKI OKIENNE 133 x 93 cm - (2szt)



KRATY OKIENNE OTWIERANE WYKONAĆ Z KĄTOWNIKA 30x30x3mm. WYPEŁNIENIE WYKONAĆ Z PRĘTÓW PIONOWYCH LUB Z PŁASKOWNIKA 12x22mm. KRATA WYPEŁNIONA SIATKĄ STALOWĄ Z DRUTU OCYNKOWANEGO GR. 2 mm I DROBNYMI OCZKAMI MAX 2x2 cm. CAŁOŚĆ MALOWANA PROSZKOWO. SIATKI NALEŻY INDYWIDUALNIE WYMIERZYĆ NA BUDOWIE.